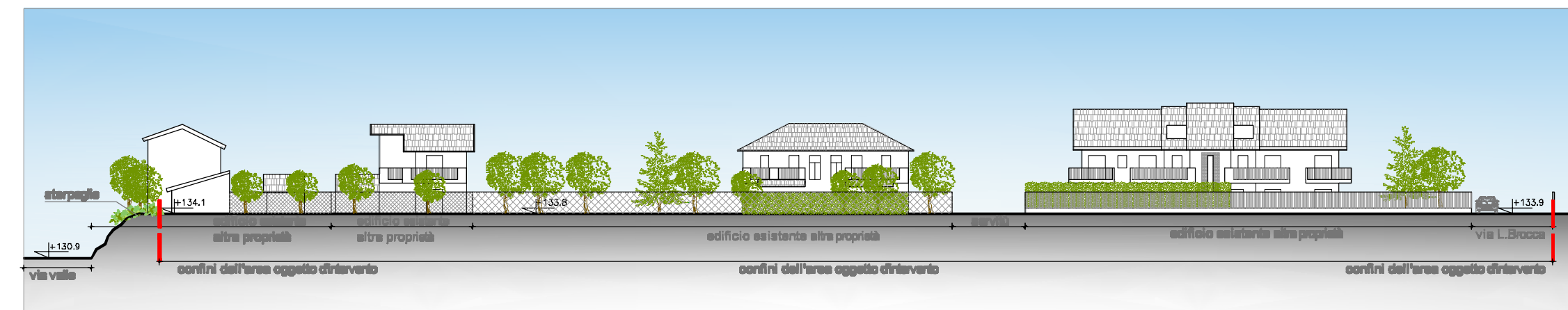




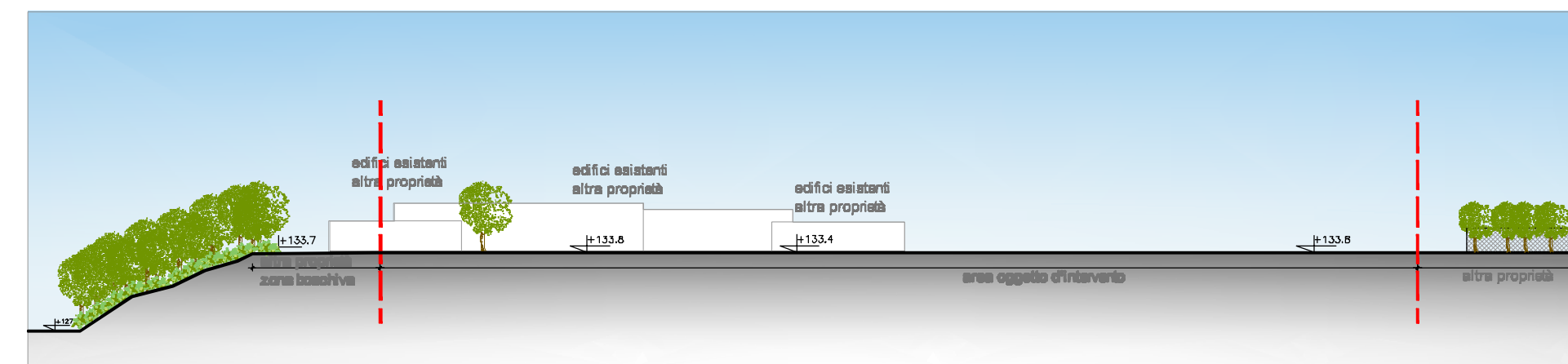
Planimetria generale di stato di fatto



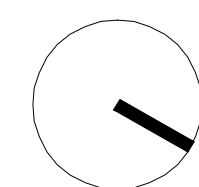
Sezione ambientale A



Sezione ambientale B



Sezione ambientale C



Legenda:

- edifici
- alberi
- zona boschiva/sterpaglie
- rete elettrodotto
- curve di livello e scarpate
- ambito ARC1

 <b>STUDIO PROJECT</b> INGEGNERIA & ARCHITETTURA VIA TORINO, 26 RHO TEL. 02/93182567 FAX 02/93184028	PROGETTISTA <b>DOTT. ING. GIOVANNI COLLI</b> ORDINE INGEGNERI MILANO N. A15953	
	COMMITTENTE <b>EMME DUE S.R.L.</b>	COLLABORATORI <b>DOTT. ARCH. MARCO GUERINI ROCCO RAFFAELLA PARINI VALERIA TONETTI</b>
INTERVENTO <b>COMUNE DI MAGENTA - PONTEVECCHIO</b> <b>AMBITO RESIDENZIALE DI COMPLETAMENTO - ARC 1</b> <b>PIANO ATTUATIVO</b>		
DISEGNO <b>PLANIMETRIA GENERALE ESISTENTE E SEZIONI AMBIENTALI</b>		
SCALA <b>1:500</b>	DATA <b>14/06/2016</b>	ABBONAMENTI
<b>3</b>		
STRUTTURALI	ARCHITETTONICI	IMPIANTI
DISEGNATO		APPROVATO